

MULTI-LINK

Interfaccia Lan/Gprs



MULTI-LINK: interfaccia Lan/Gprs

GSM

BiTech



Multi-Link è un dispositivo multivettore ad 8 ingressi - 8 uscite espandibile a 32 In/Out con schede opzionali BT-EX8/2, collegabile a qualsiasi centrale di allarme in grado di inviare le segnalazioni in formato Contact-ID (oppure Ademco Fast) tramite rete Lan (oppure back-up in Gsm/Gprs) verso i sistemi gestionali SICEP. Il Multi-Link può essere programmato sia come periferico bidirezionale sia come semplice interfaccia in grado di convertire le segnalazioni, in formato Lan Contact-ID, di qualsiasi centralina ad esso collegata.

Semplicità di installazione

La connessione del Multi-Link con le centrali di allarme avviene tramite un simulatore/decodificatore DTMF integrato che riproduce la linea telefonica analogica. Collegando semplicemente il cavo telefonico della centrale all'interno del Multi-Link, è possibile ottenere una interfaccia in grado di trasmettere il protocollo Contact-ID (oppure Ademco Fast) tramite i vettori Lan e Gsm/Gprs. I protocolli telefonici compatibili con il dispositivo Multi-Link sono:

- Contact-ID
- Admeco Fast (4+8+1)
- 4+2 Express
- Ademco Fast esteso (4+16+1)



Bidirezionale senza costi di gestione

Il protocollo Lan DynUdp (con IP Statico o Dinamico), utilizzato dal dispositivo Multi-Link, permette una comunicazione BIDIREZIONALE verso la Centrale Operativa MvsNET. Questo permette di effettuare:

- Trasmissioni sulla variazione degli ingressi
- Verifica degli stati anomali del dispositivo
- Verifica sullo stato degli ingressi
- Gestione delle uscite - telecomandi

I tempi di trasmissione e risposta su Lan sono inferiori a quelli di una periferica bidirezionale radio. Il protocollo integra automaticamente il monitoraggio continuo sullo stato della connessione con la Centrale Operativa, con messaggi di polling ogni 15 secondi, per una verifica immediata e continua sull'efficienza del collegamento senza costi aggiuntivi di gestione.

CARATTERISTICHE TECNICHE

Alimentazione	220V-230Vac 50Hz
Alloggio batteria tampone	12v 2,5Ah max.
Assorbimento a 230V	60mA max
Assorbimento a 12V	250mA max
Canali di ingresso	8/32, impedenza 100KOhm, Pull-up 100KOhm su 3,3V
Uscite Telecomandi	8/32, open collector su GND, 100mA max; statiche o monostabili
Controlli	Tamper antiapertura, connessione Lan, segnale Gsm, tamper modulo Gsm (se presente), jamming su Gsm
Protocollo di trasmissione	Lan, Gprs, Sms-MVS (solo verso sistemi MvsNET)
Protocolli ricevibili	Ademco Contact-ID Ademco 4+2 Express Ademco Fast 4+8+1 Ademco Fast Esteso 4+16+1
Kit disponibili	- Interfaccia Gsm mod. BT-GSM - Ricevitore + radiocomando antirapina 868MHz mod. IRS-K2 - Scheda di espansione 8 In / 8 Out mod. BT-EX8/2
Interfacce	1 connettore ethernet 1 porta seriale per programmazione da Sicep Connect 1 connettore USB tipo B
Segnalazione a Led	Presenza Rete, Batteria Scarica, Power, USB + 3 Led per Lan (Link, Speed 10/100 Mb/s, Tx/Rx)
Condizioni ambientali di funzionamento	Temperatura da -10° a +50°C Umidità da 20% a 80%
Protezione contenitore	Policarbonato IP 41
Dimensioni	Box piccolo: 31 x 20 x 8 cm (L x H x P) Box grande: 31 x 29 x 9,5 cm (L X H X P)
Peso	1,7 Kg senza batteria, 2,6 Kg circa con batteria da 2,2Ah
Tensione primario	220 - 230V, 50-60Hz
Potenza	40VA
Tensione secondario	20V
Corrente secondario	1,5 A
Isolamento	Classe B, 130° C

Vettori di emergenza

Quando il Multi-Link riconosce, tramite rete Lan, l'assenza di comunicazione con la Centrale Operativa provvede immediatamente a ri-attivare, tramite relè, la linea Pstn della centrale di allarme (se presente). Con l'aggiunta del modem Gsm opzionale (mod. BT-GSM), collegato tramite bus RS485, l'interfaccia può trasmettere le informazioni anche su rete Gsm/Gprs (con protocollo Contact-ID), in modo da avere sempre un vettore di riserva nel caso in cui la connessione Lan sia inutilizzabile.

Il modem BT-GSM utilizza sempre come canale primario il sistema Gprs (Sim del tipo M2M); qualora l'unità non riuscisse a trasmettere o a ricevere conferma da parte della Centrale, può inviare le segnalazioni in formato Sms con protocollo MVS.

L'interfaccia Multi-Link può inoltrare, quindi, le segnalazioni attraverso vettori di comunicazione multipli:

1. Rete Lan (trasmissione bidirezionale con IP Statico o Dinamico)
2. Gprs (trasmissione bidirezionale in DATI)
3. Sms-MVS (trasmissione bidirezionale in Sms)
4. Linea telefonica digitale commutata (trasmissione monodirezionale)



Modalità di funzionamento in Gprs

L'interfaccia Multi-Link può operare in 2 modalità:

- **Standard/Off Line:** la periferica è registrata alla rete del gestore ma non è connessa alla Centrale Operativa; per stabilire una comunicazione in maniera bidirezionale deve effettuare una chiamata di risveglio o ring verso il dispositivo (funzione Caller-ID)
- **Always-On:** la periferica è registrata alla rete Gprs; questa funzione consente di stabilire con la Centrale Operativa una comunicazione costante, senza la necessità del risveglio. Le interrogazioni, le attivazioni e tutte le operazioni di controllo sono rapide ed istantanee senza occupare i modem in Centrale Operativa.

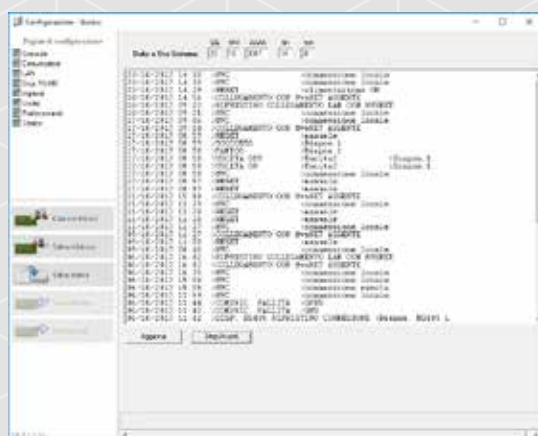
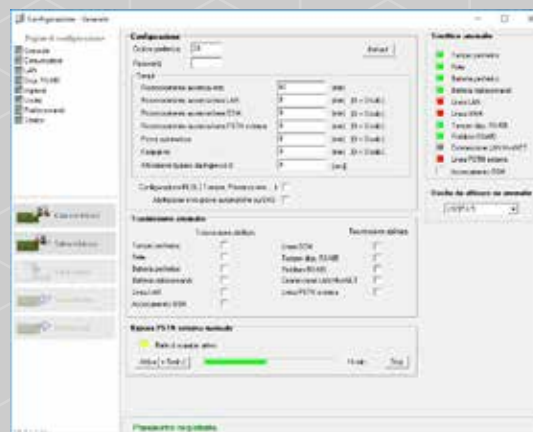


Kit antirapina

La possibilità di espandere il dispositivo con l'opzione aggiuntiva di un telecomando tascabile (max. 16) e di un ricevitore decodificatore radio a 868MHz, permette di usufruire della funzione di Antirapina e di attivare un'uscita localmente (statica o impulsiva).

Programmazione locale e da remoto

La programmazione di tutti i parametri di funzionamento si effettua in modo semplice e intuitivo mediante il software Sicep Connect, che consente di visualizzare e modificare i parametri tramite pagine grafiche in stile Windows. Questi possono essere archiviati e ricaricati da file sul PC, in modo da costruirsi una programmazione di base personalizzata. Il dispositivo consente di effettuare tale operazione sia localmente (con collegamento USB o seriale) che in connessione remota sfruttando la rete Lan oppure Gsm/Gprs.



Storico eventi

L'interfaccia Multi-Link è in grado di registrare su un proprio storico tutti gli eventi con relativa data/ora ed una dettagliata descrizione. Il numero massimo di eventi memorizzabile è di 256 (al termine, sovrascrivibili) consultabili tramite software Sicep Connect.



SC0-20262180-

